

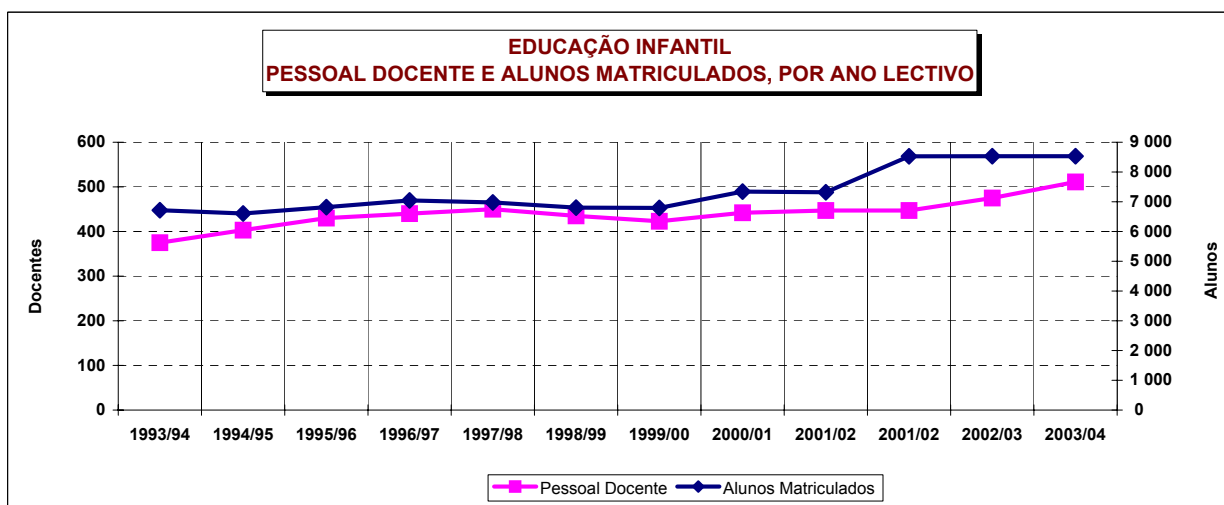
Capítulo 5

.....

 *Educação*

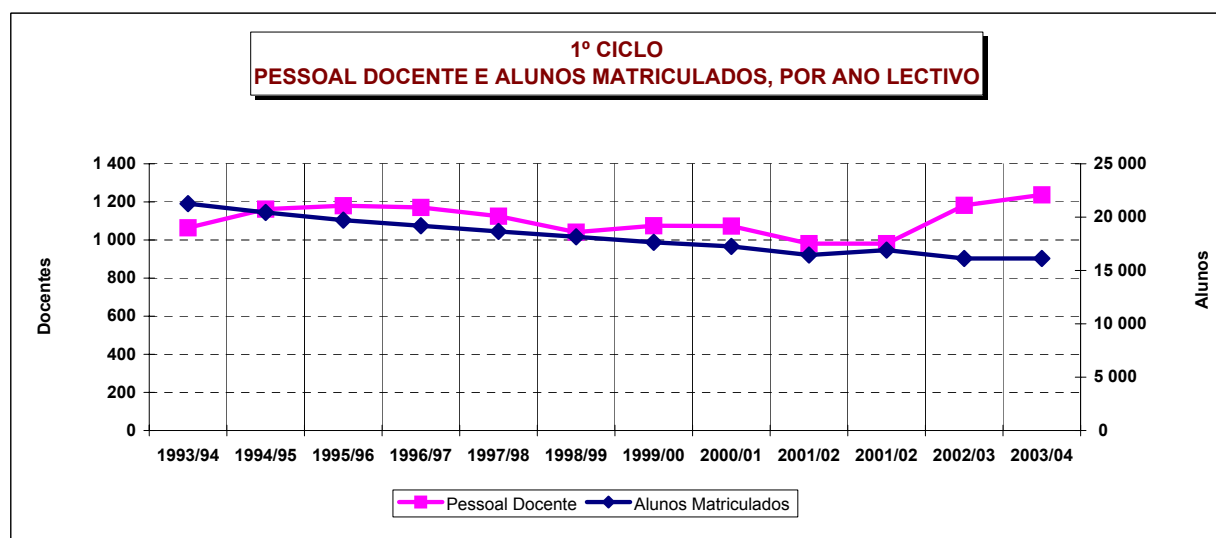
Q.05.01 - EDUCAÇÃO INFANTIL: Estabelecimentos, pessoal docente e alunos, por ano lectivo

	1993/94	1994/95	1995/96	1996/97	1997/98	1998/99	1999/00	2000/01	2001/02	2002/03	2003/04
Número de Estabelecimentos	234	233	242	247	246	246	246	246	246	241	238
Do Ensino Oficial	188	189	192	191	192	192	192	192	192	192	185
Do Ensino Particular	46	44	50	56	54	54	54	54	54	49	53
Pessoal Docente	375	403	430	440	450	435	423	442	447	475	511
Do Ensino Oficial	297	324	341	338	347	344	347	353	348	381	403
Do Ensino Particular	78	79	89	102	103	91	76	89	99	94	108
Alunos Matriculados	6 715	6 606	6 819	7 044	6 977	6 803	6 793	7 341	7 318	8 527	8 531
Do Ensino Oficial	4 665	4 731	4 756	4 805	4 831	4 741	4 843	5 285	5 253	5 183	5 516
Do Ensino Particular	2 050	1 875	2 063	2 239	2 146	2 062	1 950	2 056	2 065	3 344	3 015
Ensino Oficial	4 665	4 731	4 756	4 805	4 831	4 741	4 843	5 285	5 253	5 183	5 516
Pela 1ª vez	2 998	3 001	2 867	2 993	2 936	2 869	2 803	3 132	2 987	x	x
Vindos do ano anterior	1 667	1 730	1 889	1 812	1 895	1 872	2 040	2 153	2 266	x	x
Ensino Particular	2 050	1 875	2 063	2 239	2 146	2 062	1 950	2 056	2 065	3 344	3 015
Pela 1ª vez	920	905	921	922	948	855	941	1 117	1 043	x	x
Vindos do ano anterior	1 130	970	1 142	1 317	1 198	1 207	1 009	939	1 022	x	x



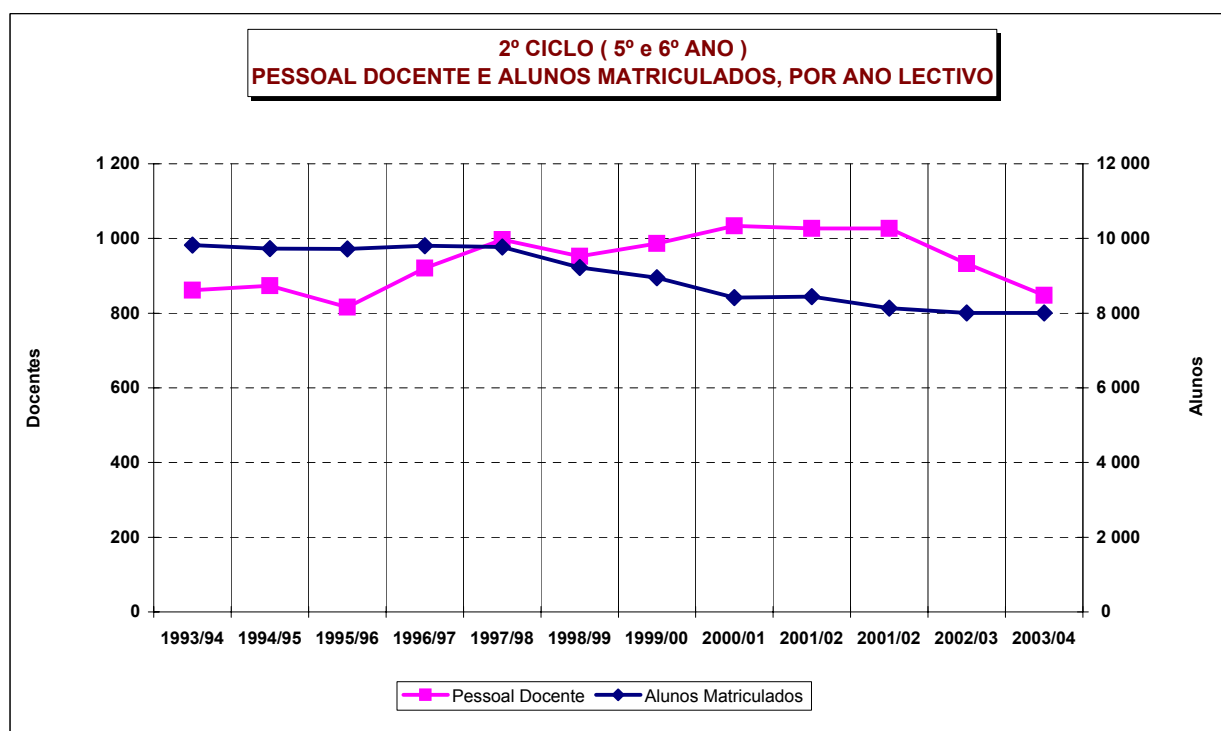
Q.05.02 - 1º CICLO: Estabelecimentos, pessoal docente e alunos, por ano lectivo

	1993/94	1994/95	1995/96	1996/97	1997/98	1998/99	1999/00	2000/01	2001/02	2002/03	2003/04
Número de Estabelecimentos	260	262	261	260	258	258	258	258	258	216	258
Do Ensino Oficial	255	257	256	254	253	253	253	253	253	211	253
Do Ensino Particular	5	5	5	6	5	5	5	5	5	5	5
Pessoal Docente	1 064	1 162	1 180	1 171	1 125	1 041	1 075	1 073	981	1 182	1 237
Do Ensino Oficial	1 025	1 122	1 139	1 130	1 082	1 001	1 036	1 034	943	1 142	1 203
Do Ensino Particular	39	40	41	41	43	40	39	39	38	40	34
Alunos Matriculados	21 264	20 438	19 716	19 191	18 659	18 157	17 638	17 254	16 448	16 907	16 125
Do Ensino Oficial	20 287	19 457	18 750	18 229	17 712	17 240	16 761	16 390	15 568	16 062	15 282
Do Ensino Particular	977	981	966	962	947	917	877	864	880	845	843
Alunos que transitaram e ou concluíram	8 722	7 973	7 845	10 893	10 626	10 616	10 201	10 286	10 136	13 371	13 143
Do Ensino Oficial	8 234	7 498	7 363	10 207	9 930	9 915	9 543	9 661	9 499	12 546	12 524
Do Ensino Particular	488	475	482	686	696	701	658	625	637	825	619



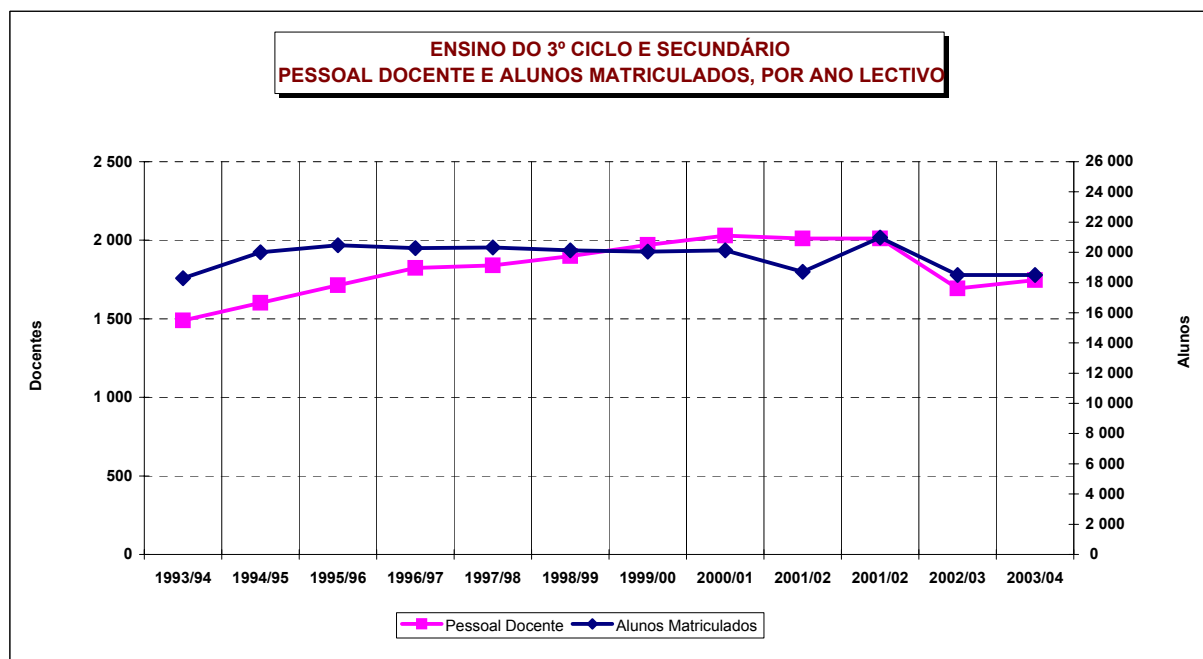
Q.05.03 - 2º CICLO (5º e 6º ANO): Estabelecimentos, pessoal docente e alunos, por ano lectivo

	1993/94	1994/95	1995/96	1996/97	1997/98	1998/99	1999/00	2000/01	2001/02	2002/03	2003/04
Número de Estabelecimentos	34	34	34	34	32	31	32	32	32	29	28
Do Ensino Oficial	32	32	32	32	30	30	31	31	31	28	27
Do Ensino Particular	2	2	2	2	2	1	1	1	1	1	1
Pessoal Docente	861	873	816	921	997	952	987	1 034	1 027	933	848
Do Ensino Oficial	861	873	816	921	997	937	971	1 013	1 006	916	833
Do Ensino Particular	x	x	x	x	x	15	16	21	21	17	15
Alunos Matriculados	9 820	9 729	9 723	9 802	9 775	9 225	8 949	8 421	8 441	8 135	8 007
Do Ensino Oficial	9 556	9 459	9 434	9 713	9 688	9 138	8 871	8 330	8 353	7 922	7 942
Do Ensino Particular	264	270	289	89	87	87	78	91	88	213	65
Que concluíram o curso	4 240	3 996	3 687	3 734	3 727	3 346	3 422	3 161	3 030	6 310	6 115
Do Ensino Oficial	4 116	3 866	3 565	3 630	3 688	3 299	3 388	3 125	2 944	6 100	6 056
Do Ensino Particular	124	130	122	104	39	47	34	36	86	210	59



Q.05.04 - ENSINO DO 3º CICLO E SECUNDÁRIO (Oficial e Particular): Estabelecimentos, pessoal docente e alunos, por ano lectivo

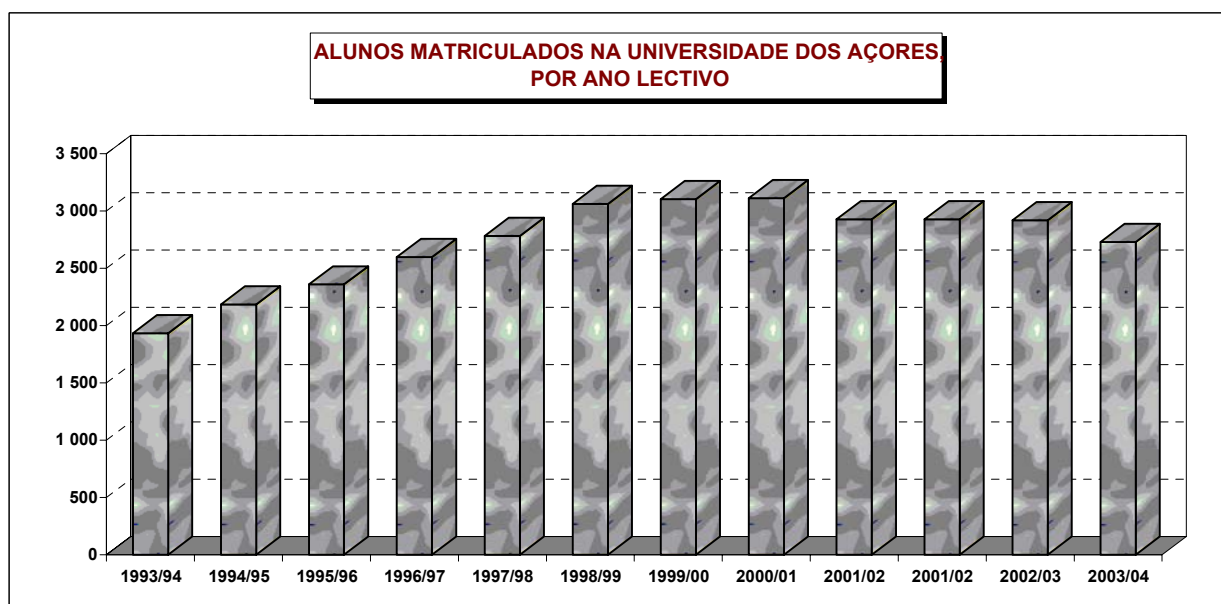
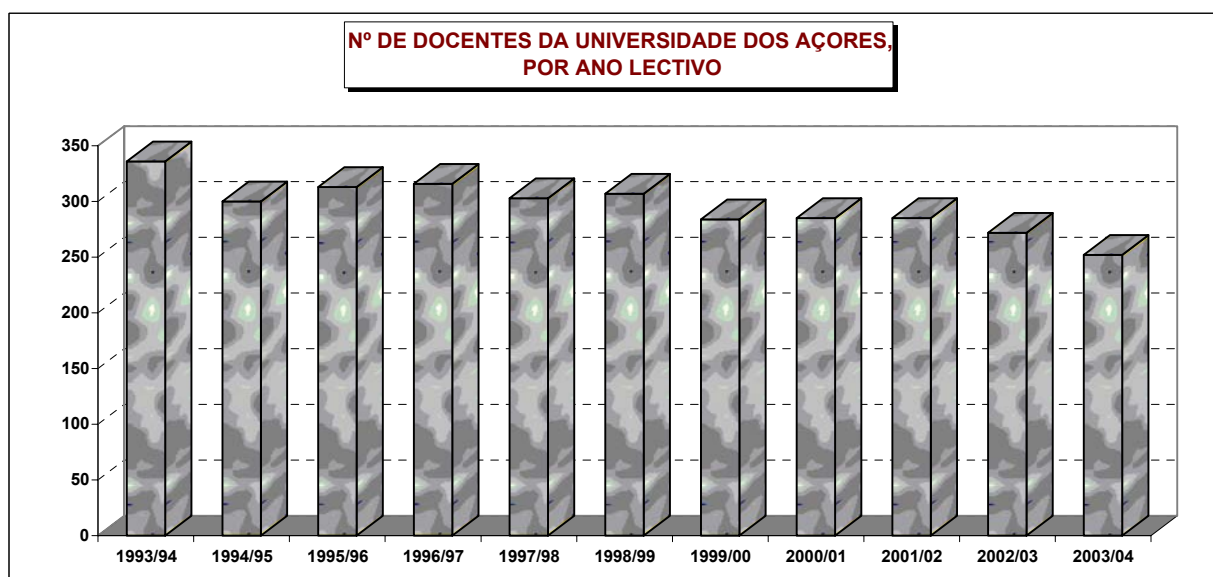
	1993/94	1994/95	1995/96	1996/97	1997/98	1998/99	1999/00	2000/01	2001/02	2002/03	2003/04
Número de Estabelecimentos	26	24	26	28	28	30	30	30	30	33	33
Pessoal Docente	1 489	1 602	1 714	1 824	1 840	1 899	1 970	2 030	2 012	1 694	1 746
Alunos Matriculados	18 288	20 011	20 474	20 271	20 324	20 123	20 036	20 121	18 719	20 969	18 506
Unificado	11 363	11 832	11 419	11 404	11 320	11 274	11 017	11 390	11 377	11 363	10 263
7º ano de escolaridade	4 041	4 324	4 299	4 437	4 497	4 441	4 316	4 407	4 047	4 296	4 130
8º ano de escolaridade	4 250	3 733	3 806	3 695	3 620	3 571	3 577	3 705	3 508	3 658	3 165
9º ano de escolaridade	3 072	3 775	3 314	3 272	3 203	3 262	3 124	3 278	3 822	3 409	2 968
Complementar	4 760	5 413	6 298	6 643	6 327	6 107	6 162	6 031	5 081	6 802	5 784
10º ano de escolaridade	2 631	3 283	4 030	3 931	3 668	3 498	3 492	3 597	3 157	4 090	3 225
11º ano de escolaridade	2 129	2 130	2 268	2 712	2 659	2 609	2 670	2 434	1 924	2 712	2 559
12º ano de escolaridade	2 165	2 766	2 757	2 224	2 677	2 742	2 857	2 700	2 261	2 804	2 459
Alunos que obtiveram passagem de ano											
Unificado	9 773	9 425	8 834	8 722	8 147	8 479	8 080	8 534	7 320	7 089	7 377
7º ano de escolaridade	3 434	3 355	3 132	3 239	3 052	3 120	2 970	3 093	2 650	2 460	2 782
8º ano de escolaridade	3 664	2 890	2 994	2 872	2 725	2 765	2 676	2 806	2 504	2 383	2 383
9º ano de escolaridade	2 675	3 180	2 708	2 611	2 370	2 594	2 434	2 635	2 166	2 246	2 212
Complementar	3 006	3 626	4 031	4 165	3 863	3 704	3 687	3 243	2 635	3 298	4 137
10º ano de escolaridade	1 548	1 976	2 274	2 208	2 067	1 951	1 920	1 693	1 374	1 895	2 027
11º ano de escolaridade	1 458	1 650	1 757	1 957	1 796	1 753	1 767	1 550	1 261	1 403	2 110
12º ano de escolaridade	1 359	1 670	1 439	1 399	1 495	1 283	1 271	1 003	1 063	871	1 299



Q.05.05 - ENSINO SUPERIOR - Estabelecimentos, pessoal docente e alunos, por ano lectivo
 (inclui apenas a Universidade dos Açores):

	1993/94	1994/95	1995/96	1996/97	1997/98	1998/99	1999/00	2000/01	2001/02	2002/03	2003/04
Número de Estabelecimentos	3	3	3	3	3	3	3	3	3	3	3
Pessoal Docente	336	300	313	316	303	307	284	285	285	272	252
Alunos Matriculados	1 932	2 185	2 359	2 597	2 781	3 062	3 104	3 112	2 927	2 918	2 728
Que concluíram o curso	277	231	262	281	200	287	346	350	321	360	387

Fonte: Universidade dos Açores



Q.05.06 - Cultura - Dados gerais, nos Açores, por ano

Unidade: Número

	1994	1995	1996	1997	1998	1999	2000	2001	2002	2003	2004
Editores e livreiros	5	5	5	5	8	x	x	x	9	9	9
Imprensa periódica											
Publicações	20	29	27	36	41	37	40	38	40	37	33
Tiragem anual	4 796 894	7 898 600	7 448 473	7 121 398	8 043 091	7 672 100	7 686 310	7 342 792	7 936 140	7 602 090	6 922 609
Dos quais:											
Diários	4 160 523	6 917 660	6 314 430	5 898 480	6 886 711	6 254 830	6 155 470	5 794 690	6 188 240	5 929 630	6 134 555
Semanários	386 351	568 020	729 050	728 590	785 970	1 075 920	1 169 120	1 133 280	1 354 700	1 100 580	1 087 580
Espectáculos											
Recintos utilizados	9	8	9	8	8	15	19	18	19	11	20
Sessões											
Cinema	1 164	4 143	5 101	5 030	4 723	16 366	5 080	6 189	6 360	5 329	10 141
Outras modalidades	28	25	22	13	23	...	31	100	74	74	252
Espectadores (1 000)											
Cinema	111	140	206	306	186	1 043	203	213	206	157	246
Outras modalidades	5	4	4	2	4	...	4	16	22	20	77
Bibliotecas	43	45	44	44	43	53	49	54	56	56	56
Das quais:											
Estab. do Ensino Superior	1	1	1	1	1	2	3	4	4	4	4
Escolares	26	26	25	25	25	26	24	50	27	27	27
Museus (1)	13	15	16	14	15	-	6	9	7	8	8
Visitantes	76 025	108 895	105 921	75 265	82 405	-	30 595	39 475	39 461	62 518	74 544
Galerias de Arte ou Espaços de Exposições Temporárias											
Exposições Realizadas	16	14	4	10	7	7	11	12	17	18	22
Emissores Licenciados											
Rádiodifusão Sonora	6	27	37	37	38	38	38	51	60	66	73
Rádiodifusão Visual	15	14	14	11	11	76	76	70	64	64	64
Filarónicas (a)	105	105	105	105	105	107	107	107	107	102	112
Coros (a)	11	12	13	14	15	16	16	14	19	19	18
Montantes dos apoios concedidos pela DRC (Euros) para: (a)											
Teatro	x	32 756	49 880	47 361	110 634	34 542	78 242	85 953	146 869	83 000	84 000
Filarónicas	x	220 624	200 518	349 988	191 205	96 293	187 310	161 726	136 009	49 000	49 300
Folclore	x	70 066	49 880	159 272	76 985	12 829	72 860	75 139	64 651	25 000	25 000
Coros	x	12 560	3 990	20 815	10 475	11 921	21 907	20 476	7 183	5 500	9 500

(a) Fonte: Direcção Regional da Cultura

Nota: (1) - Por motivo de reestruturação do Inquérito aos Museus, não foi efectuada a operação de recolha de informação relativa a 1999.

